

# Eduroam Anleitung unter Windows:

## Inhaltsverzeichnis

- Voraussetzungen
- Installation der Zertifikate für "eduroam"
- Einrichtung der WLAN Verbindung "eduroam"
- Anmeldung unter Windows Vista / 7
- Anmeldung unter Windows 8
- Tutorial: WLAN-Verbindung "eduroam" unter Windows einrichten

## Voraussetzungen

- Gültiger UniAccount der Uni Kassel.
- Funktionierende WLAN-Karte bzw. WLAN-Stick mit WPA/WPA2 Unterstützung.
- Automatische IP-Adressvergabe (DHCP) muss aktiviert sein. Standardmässig ist dies der Fall.
- Einmalige Installation von diversen Zertifikaten für die Nutzung des WLANs.

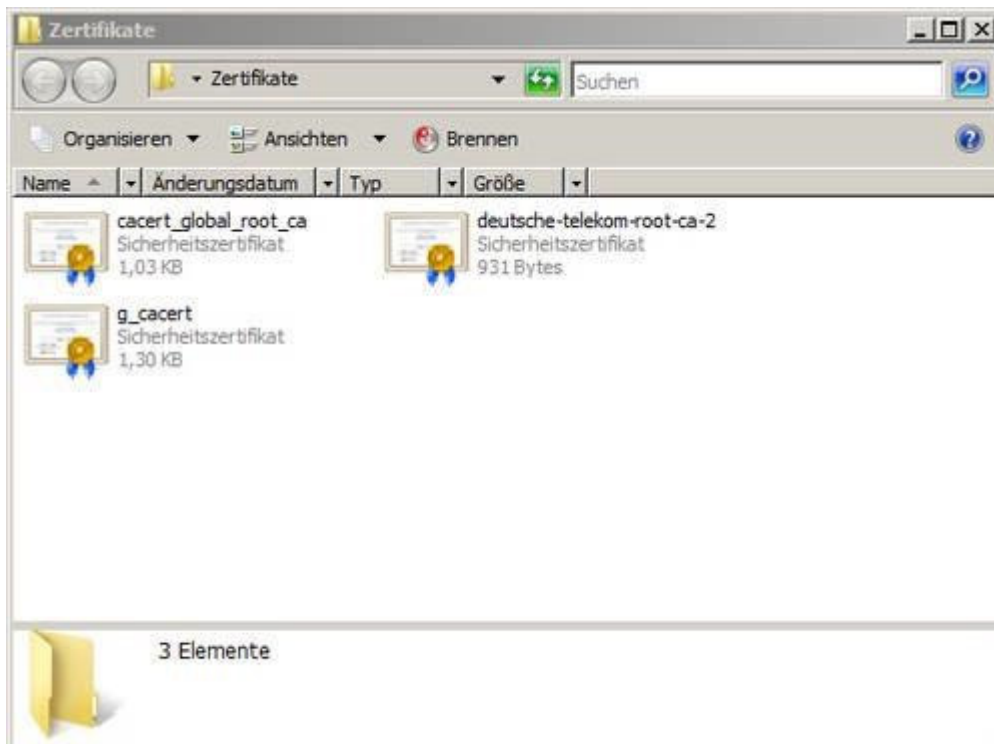
Für Nutzer des Betriebssystems **Windows XP SP3** bitte diese Installationanleitung nutzen.

Nutzer der nachfolgenden Windows-Versionen (Vista / 7 / 8 / 8.1) folgen bitte der Anleitung auf dieser Seite.

## Installation der Zertifikate für "eduroam"

Laden Sie sich die folgenden drei Zertifikate runter:

- Deutsche Telekom Wurzelzertifikat CA 2  
(Original: <https://www.pki.dfn.de/fileadmin/PKI/zertifikate/deutsche-telekom-root-ca-2.der>)
- Wurzelzertifikat  
(Original: [http://cdp.pca.dfn.de/global-root-ca/pub/cacert/cacert\\_global\\_root\\_ca.der](http://cdp.pca.dfn.de/global-root-ca/pub/cacert/cacert_global_root_ca.der))
- Uni Kassel CA Zertifikat  
(Original: [cdp.pca.dfn.de/uni-kassel-ca/pub/cacert/g\\_cacert.der](http://cdp.pca.dfn.de/uni-kassel-ca/pub/cacert/g_cacert.der))



Über einen Doppelklick auf eine der Dateien (zum Beispiel deutsche-telekom-root-ca-2.der) öffnet sich ein Informationsfenster über das Zertifikat. Klicken Sie auf *Zertifikat installieren...*

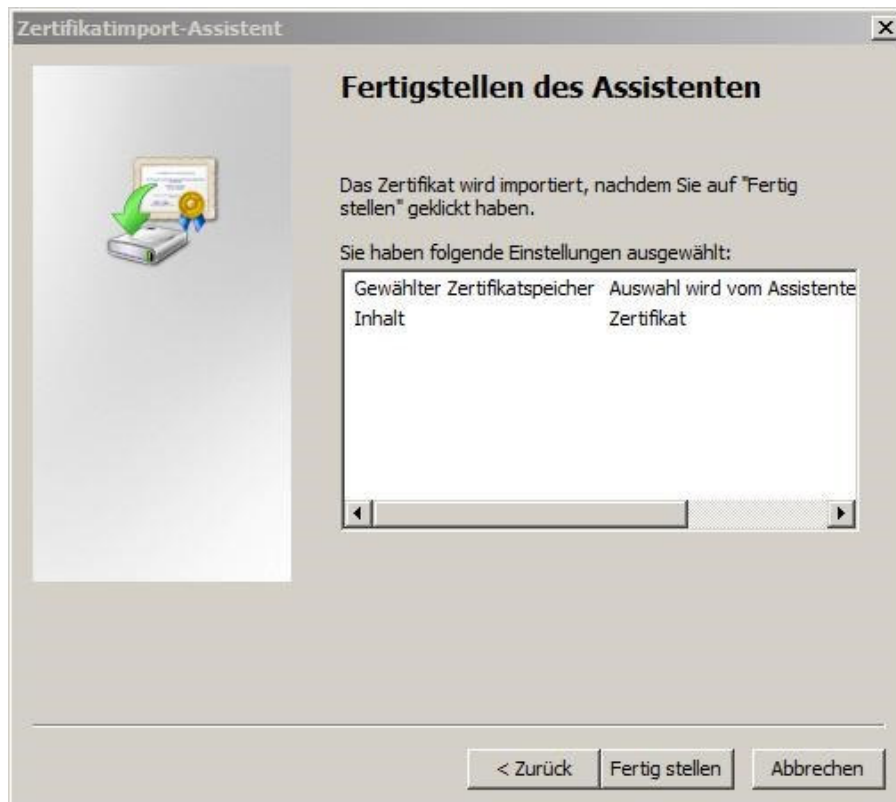


Daraufhin startet der Zertifikatimport-Assistent. An den vorgegebenen Einstellungen muss **nichts** geändert werden.



Klicken Sie solange auf *Weiter* bis die letzte Seite erscheint und klicken Sie auf *Fertig stellen*.

Führen Sie diese Installation **für alle drei** Zertifikate durch.



## Einrichtung der WLAN Verbindung "eduroam"

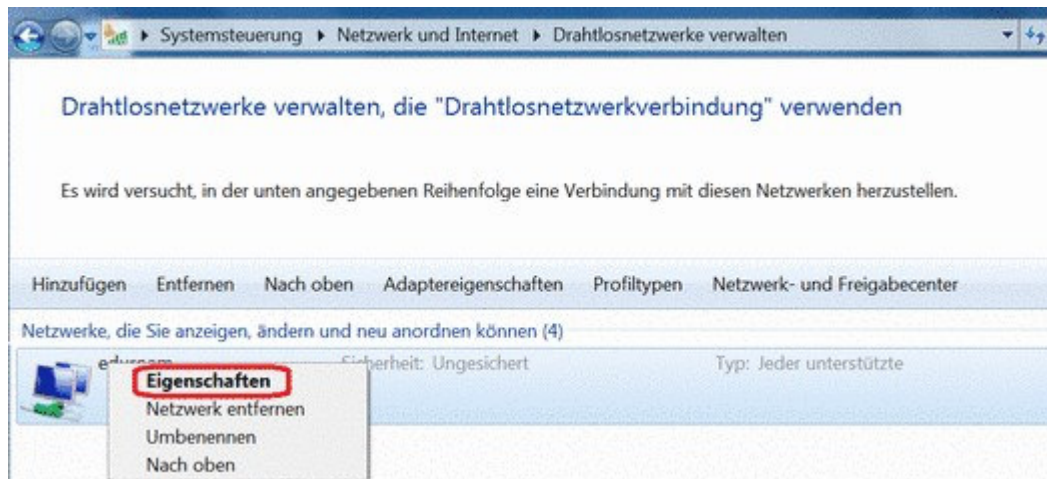
Um die Verbindung zu "eduroam" herzustellen klicken Sie bitte mit einem rechts-klick auf das *WLAN* Symbol in der *Taskleiste*. Es öffnet sich ein Fenster, indem Sie auf *Netzwerk- und Freigabecenter öffnen* klicken.



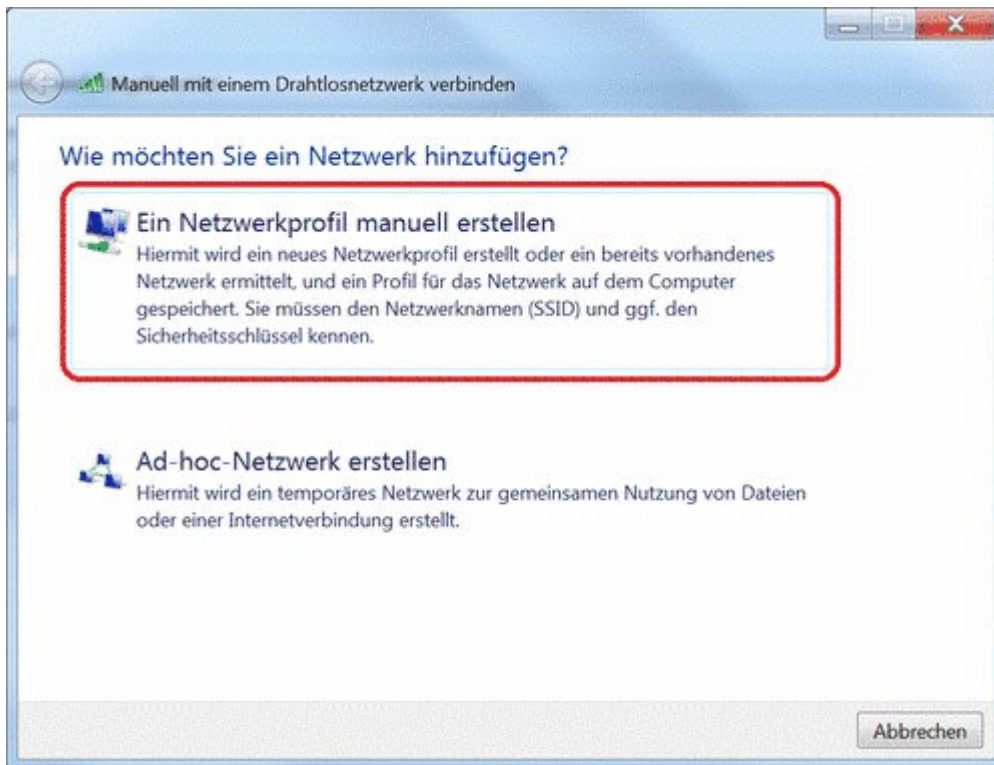
Im neuen Fenster wird die Systemsteuerung geöffnet. Bitte klicken Sie hier auf der linken Seite auf *Drahtlosnetzwerke verwalten*.



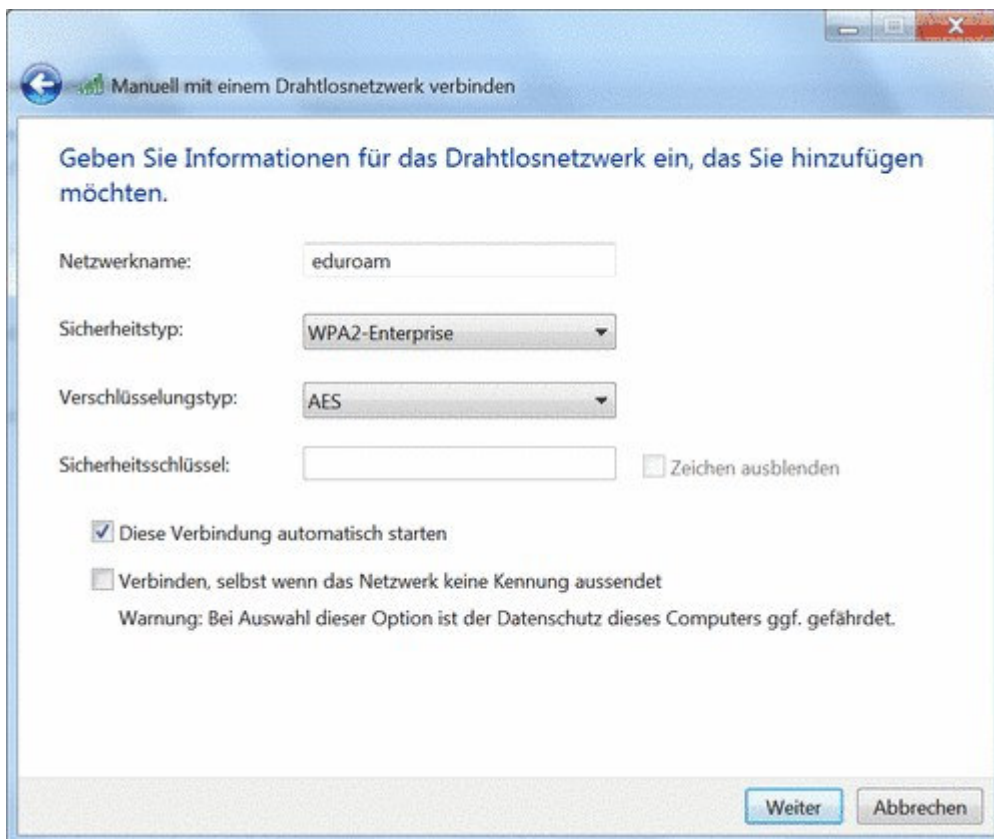
Hier werden Drahtlosnetzwerke angezeigt. Wählen Sie das Netzwerk "eduroam" durch anklicken aus. Mit einem Rechtsklick auf "eduroam" wählen Sie bitte *Eigenschaften* aus. Wird bei Ihnen das "eduroam"-Netzwerk angezeigt, dann gehen zu den Einstellungen Register *Sicherheit*.



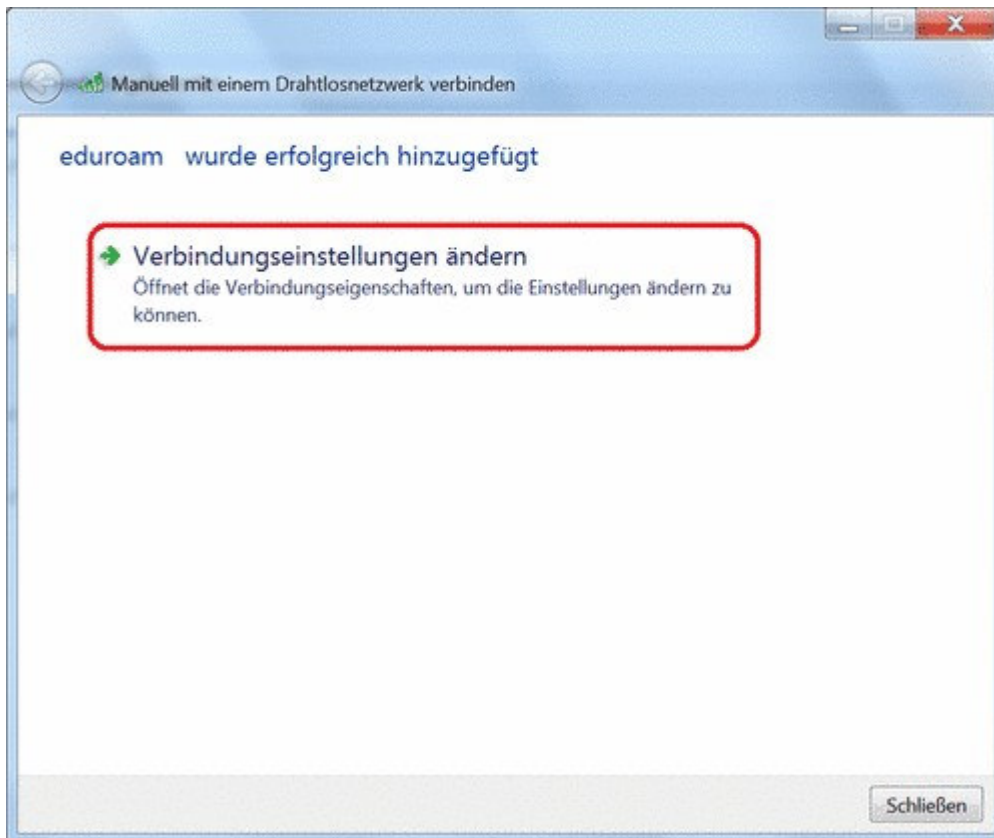
Sollte bei Ihnen das Drahtlosnetzwerk nicht angezeigt werden, dann müssten Sie bitte auf *Hinzufügen* klicken und es manuell einrichten. Es öffnet sich ein neues Fenster und fragt Sie, ob Sie ein Netzwerk hinzufügen möchten. Wählen Sie bitte *Ein Netzwerkprofil manuell erstellen* durch anklicken aus.



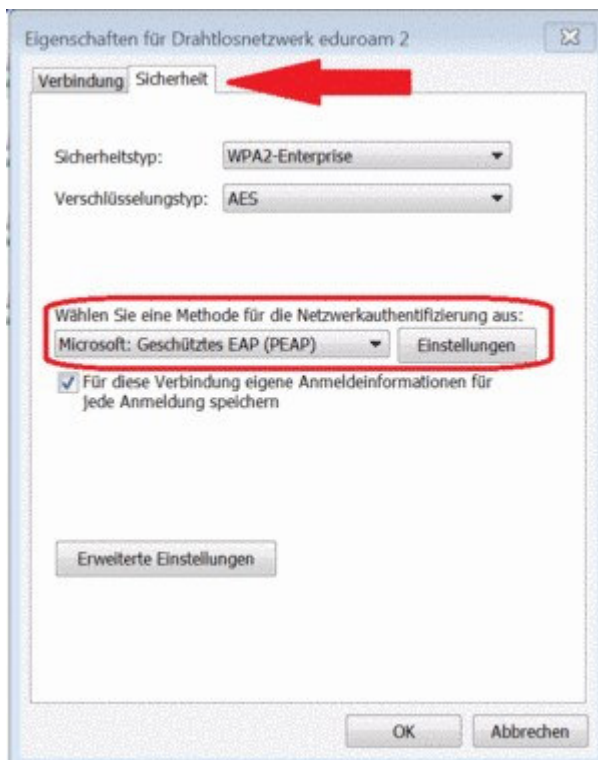
Im folgenden Fenster übernehmen Sie die Daten aus dem nebenstehenden Bild. Falls unter Sicherheitstyp die Option *WPA2-Enterprise* nicht verfügbar ist, wählen Sie *WPA-Enterprise*. Wählen Sie im Falle des Verschlüsselungstyps *TKIP*, wenn die Option *AES* nicht verfügbar ist. Klicken Sie anschließend auf *Weiter*.



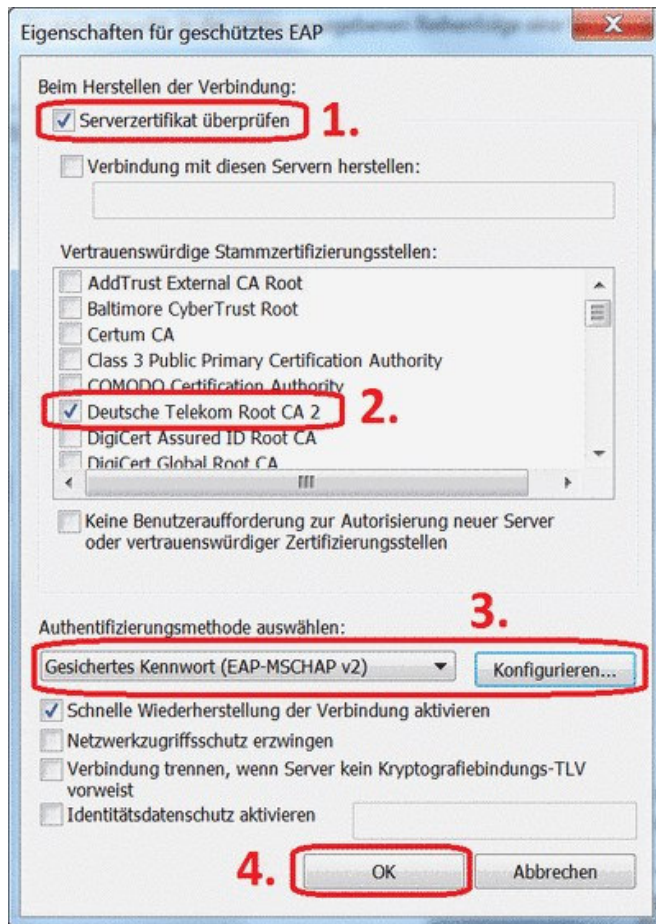
Im nächsten Dialogfenster wählen Sie *Verbindungseinstellungen ändern*.



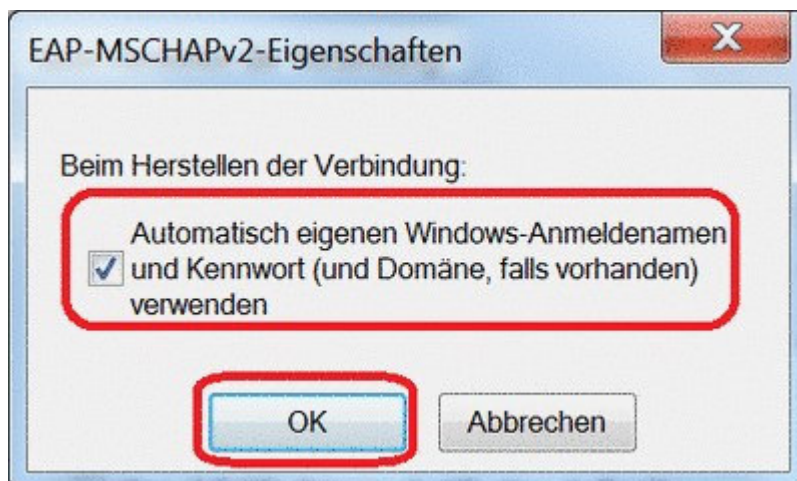
Wechseln Sie im darauffolgenden Fenster auf die Registerkarte *Sicherheit*. Zunächst überprüfen Sie, dass *Microsoft: geschütztes EAP (PEAP)* unter Authentifizierungsmethode gewählt ist, und klicken anschließend auf *Einstellungen*.



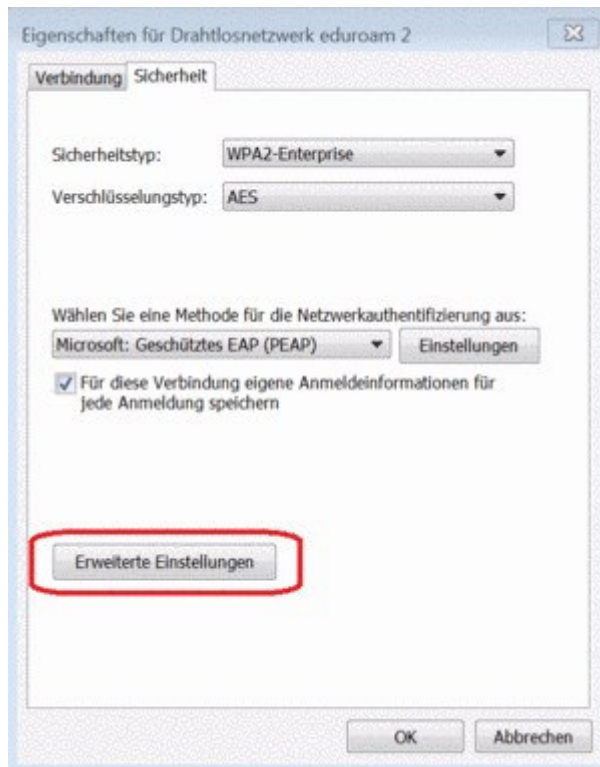
Übernehmen Sie im sich öffnenden Fenster *Eigenschaften für geschütztes EAP* die Einstellungen wie im Bild zu sehen. Klicken Sie anschließend auf *Konfigurieren....*



Das Fenster *EAP-MSCHAPv2-Eigenschaften* öffnet sich. Entfernen Sie das Häkchen für die automatische Anmeldung mit Ihren Windows-Anmeldeinformationen und bestätigen Sie diese Einstellung durch einen Klick auf *OK*. Damit kehren Sie zum Fenster *eduroam-Eigenschaften* zurück. Bestätigen Sie in allen Fenstern die Einstellungen mit einem *OK*.

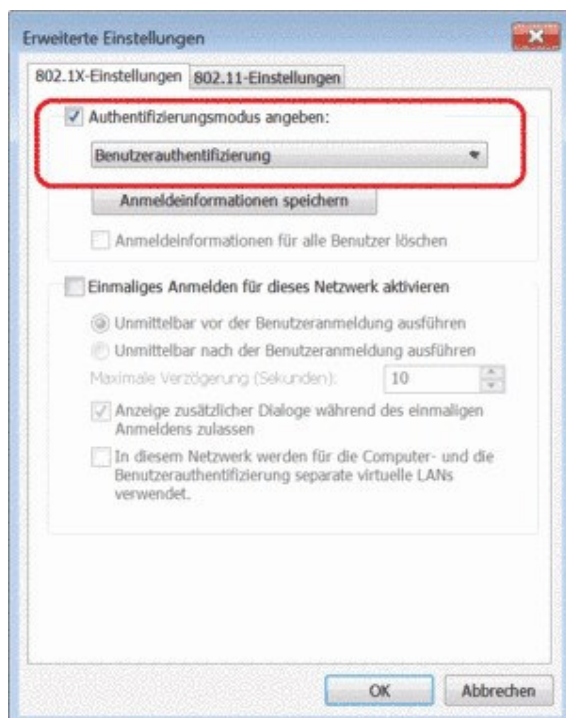


Im nun sich öffnenden Fenster, klicken Sie auf "*Erweiterte Einstellungen*".



Wählen Sie nun den Reiter "802.1X-Einstellungen" aus. Setzen Sie einen Haken bei "Authentifizierungsmodus angeben:" und wählen Sie "Benutzerauthentifizierung" aus. Anschließend klicken Sie "OK" und im nächsten Fenster wieder auf "OK".

Nun haben Sie alle erforderlichen Einstellungen vorgenommen



## Anmeldung unter Windows Vista / 7

Für die Verbindung unter Windows Vista / 7 müssen Sie zunächst die Zertifikate installieren und die entsprechenden Einstellungen vornehmen.

Wenn Sie sich in der Reichweite von eduroam befinden, wird die Verbindung automatisch hergestellt. An der Taskleiste rechts unten erscheint eine Sprechblase, klicken Sie darauf.



Daraufhin öffnet sich ein Anmeldefenster. Geben Sie in der Anmeldemaske den Benutzernamen und Passwort Ihres [UniAccounts](#) ein. Dabei muss der Benutzername den Zusatz **@uni-kassel.de** enthalten. Bei Anmelddomäne lassen Sie die Zeile leer und bestätigen anschließend mit **OK**.



Wenn Sie sich das erste Mal mit dem Netzwerk verbinden, wird Windows Sie nach dem Ort fragen, um die Netzwerkeinstellungen anzupassen. Wählen Sie hier Öffentlicher Ort. Ihre WLAN-Verbindung mit "eduroam" ist nun dauerhaft eingerichtet.



## Anmeldung unter Windows 8

Nachdem Sie die entsprechenden Zertifikate installiert haben, müssen Sie sich mit eduroam verbinden.

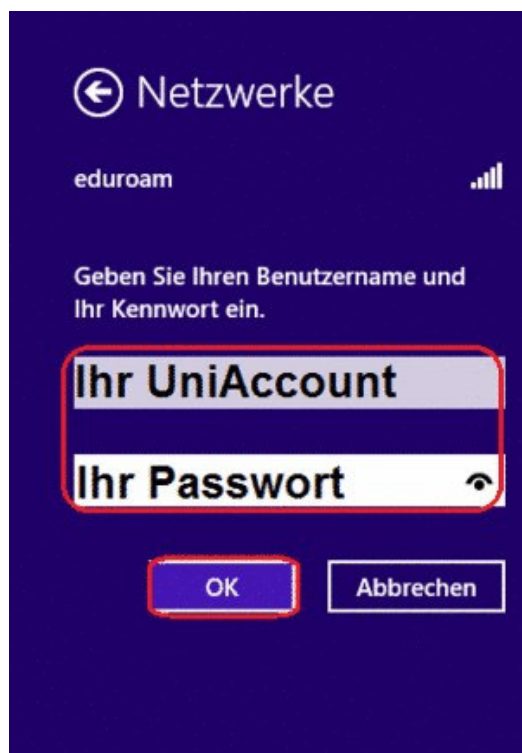
Klicken Sie mit der rechten Maustaste auf das WLAN-Symbol und wählen Sie "*Netzwerk- und Freigabecenter*" aus. Alternativ öffnen Sie die *Systemsteuerung*, indem Sie "*Windows-Taste+Q*" drücken und "*Systemsteuerung*" eingeben. Abschließend klicken Sie auf "*Netzwerk- und Freigabecenter*".

Hier müssen Sie das WLAN "eduroam" entsprechend den Einstellungen von Windows Vista / 7 einrichten.

Anschließend klicken Sie auf das WLAN-Symbol in der Taskleiste und wählen Sie "*eduroam*" aus. Setzen Sie einen Haken bei "*Automatisch verbinden*". Danach klicken Sie auf "*Verbinden*"



Nach dem Aufbau der Verbindung werden Sie aufgefordert Ihren UniAccount sowie Passwort einzugeben. Geben Sie dies in die entsprechenden Felder ein und klicken Sie auf "OK"



Nach erfolgreichem Login sind Sie nun mit "eduroam" verbunden.

