

# Studierendenwerk Kassel

...damit Studieren gelingt

17.02.2026



## Damit Studieren gelingt.

- Wie finanziere ich mein Studium?
- Studentisches Wohnen
- Beratungsangebote des Studierendenwerks
- Alltag im Studium
- Studieren mit Kind
- Noch Fragen? Unsere Infotheke!



## Was kostet so ein Studium?

Einmal pro Semester = 2 x im Jahr:

Semesterbeitrag zurzeit 391,27Euro

Monatlich

... Mietkosten in Kassel um 350 Euro pro Monat

... Lebensmittel ungefähr 200 Euro im Monat

und was Sie sonst noch so brauchen...

= um die 1.000/1.200 Euro



## Wie finanziere ich mein Studium?

- Unterstützung von Eltern
- Kindergeld
- BAföG
- Stipendien
- Jobben
- Kredite



## BAföG – immer erste Wahl!

- Staatliche Ausbildungsfinanzierung
- Halb Zuschuss, halb Darlehen = Hälfte ist immer geschenktes Geld!
- Nur 10.010 Euro müssen zurückgezahlt werden!
- Rundfunkgebühren-Befreiung



## BAföG – wie viel gibt es?

- Bei den Eltern wohnend: 534 Euro
- Nicht bei den Eltern wohnend: 855 Euro
- Evtl. Kranken- und Pflegeversicherungszuschlag
- Bis zu 992 Euro (wenn Sie nicht bei den Eltern wohnen und nicht mehr familienversichert sind)
- Mit Kind: Kinderbetreuungszuschlag: 160 Euro (immer Zuschuss = geschenkt!)
- Unter bestimmten Voraussetzungen: 1000 Euro Studienstarthilfe



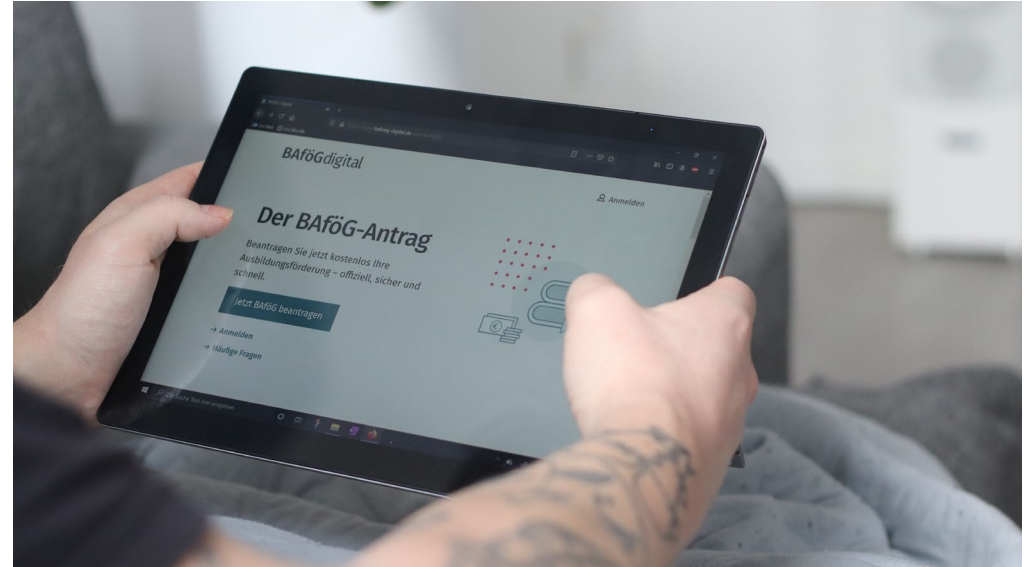
## BAföG – gut zu wissen!

- Berücksichtigung Vermögen
- Berücksichtigung Einkommen
- Altersgrenze
- Staatsangehörigkeit
- Weitere Ausbildung
- Abschluss im Heimatland
- Abgebrochene Ausbildung oder Fachrichtungswechsel



## BAföG beantragen

- Online: **bafoeg-digital.de**
- So früh wie möglich – gezahlt wird ab dem Monat, in dem der Antrag beim Amt eingeht
- Frühestens, wenn Sie den Studienplatz haben – spätestens, wenn Sie anfangen zu studieren
- Bearbeitet wird Ihr Antrag vom Amt für Ausbildungsförderung am Sitz Ihrer Hochschule (Ausnahme Auslands-BAföG)



## Fragen dazu?

### Antworten gibt's in der BAföG-Beratung:

- Persönliche Beratung vor Ort im Campus Center, Moritzstraße 18, Ebene 3  
Sprechzeit: Montag 10 bis 12 Uhr
- Telefonische Beratung: 0561 804-2551  
Sprechzeiten: Montag bis Donnerstag  
9 bis 11 Uhr



## Links

- [www.bafoeg-rechner.de](http://www.bafoeg-rechner.de)
- [www.bafoeg-digital.de](http://www.bafoeg-digital.de) (Online-Antrag)
- [www.bmbf.de](http://www.bmbf.de)
- [www.studis-online.de](http://www.studis-online.de)



## Stipendien

- Nicht nur für Hochbegabte!
- 13 Begabtenförderungswerke – Wichtig: ehrenamtliches soziales Engagement!
- Stipendien großer Konzerne oder für Auslandsaufenthalte
- Stiftungsdatenbanken, z.B. **[www.stipendienkompass.de](http://www.stipendienkompass.de)** oder **[www.e-fellows.net/stipendien-datenbank](http://www.e-fellows.net/stipendien-datenbank)**
- Infos: **[www.studierendenwerk-kassel.de/stipendien](http://www.studierendenwerk-kassel.de/stipendien)**
- Infoveranstaltung gleich hier im Anschluss



## Jobben

- Zwei Drittel der Studierenden jobben während des Studiums, in den Semesterferien oder auch während des Semesters
- auch auf dem Campus gibt es Jobs, Jobs findet man auch online über das Jobportal der Uni
- Wer BAföG bekommt, kann bis zu 603 Euro/Monat dazuverdienen ohne, dass etwas angerechnet wird



## Kredite

- KfW-Studienkredit auch für Erstsemester
- Bildungskredit ab dem 3. Semester (Bachelor)
- Studienabschlussdarlehen
- Lassen Sie sich immer erst beraten, ob es nicht bessere Alternativen gibt – z.B. BAföG oder Stipendien!
- Wegen der aktuellen hohen Zinsen nicht zu empfehlen – **Verschuldungsgefahr!**



## Fragen dazu?

### Antworten gibt´s vom Team Sozial- und Studienfinanzierungsberatung:

- Offene Sprechzeit im Campus Center, 3. Stock, Raum 3345, Mo + Do von 10-12 Uhr
- Tel: 0561 804-2247
- [www.studierendenwerk-kassel.de/studienfinanzierung](http://www.studierendenwerk-kassel.de/studienfinanzierung)



## Studentisches Wohnen?

- 1.100 Wohnheimplätze
  - 19 Wohnheime in Kassel
  - 3 Wohnheime in Witzenhausen
- Einzel- und Doppelapartments sowie WG-Zimmer
  - Einzelapartments ab 330€
  - Zimmer in Doppelapartments ab 329€
  - WG-Zimmer ab 274€
- Kostenlose Privatzimmervermittlung

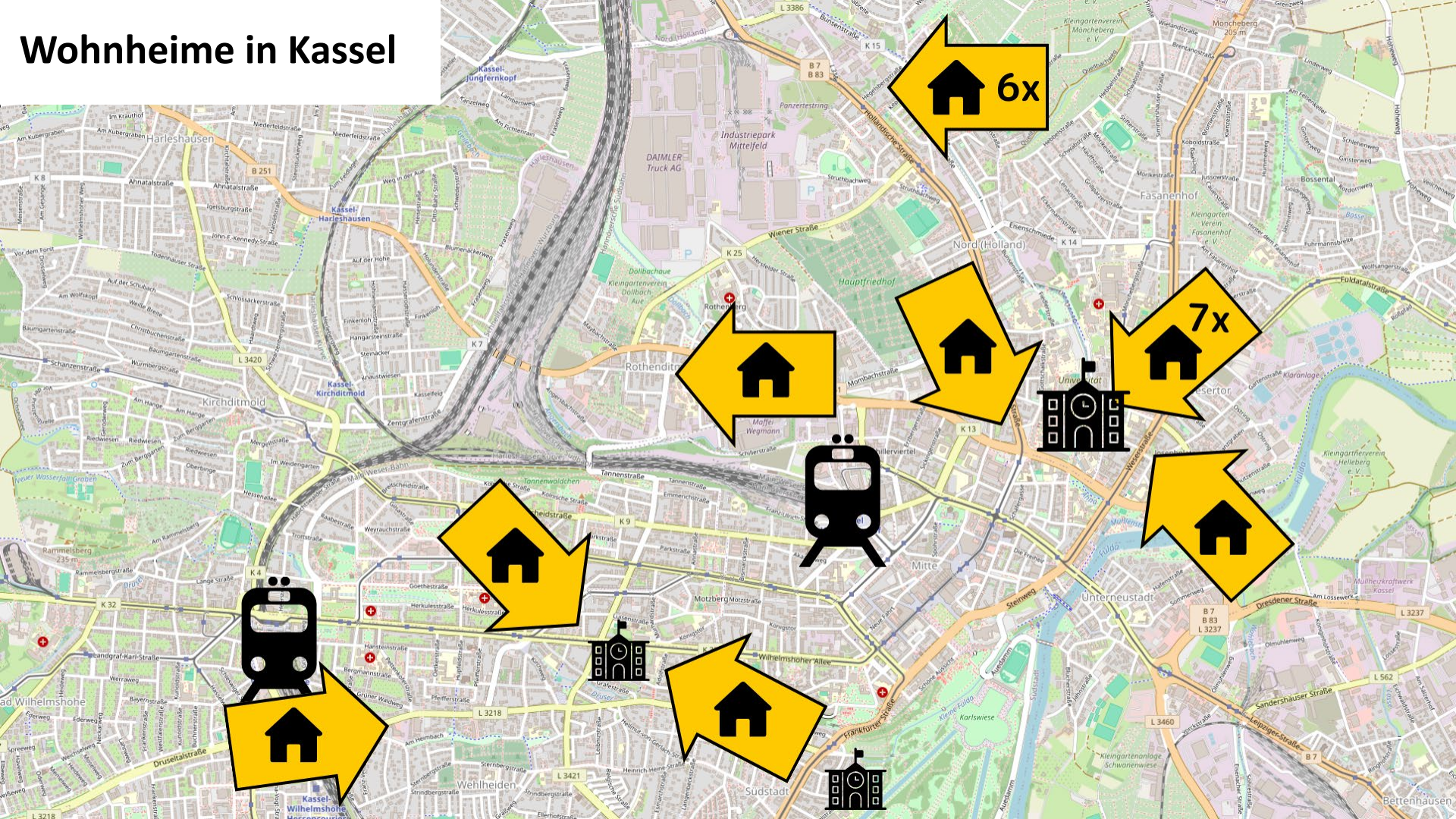


## Vorteile Wohnheim

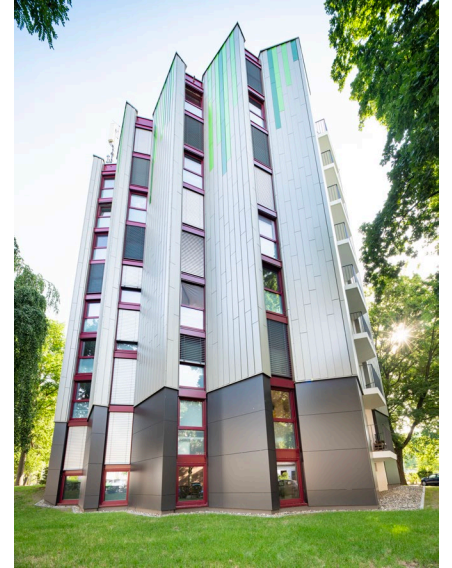
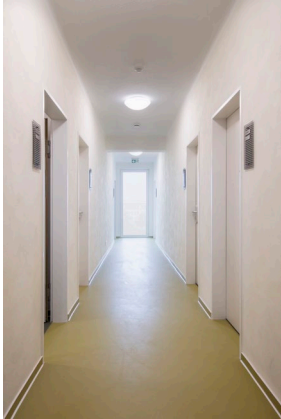
- Preiswert und campusnah
- Möblierte Zimmer, Küchen, Waschmaschinen und Trockner, Fahrrad-Stellplätze
- Highspeed-Internet in jedem Zimmer (= mehrere 100 Mbit/s 🌐)
- Gemeinschaftsräume (auch mit Tischkicker)
- Wohnheim-Tutorinnen und -Tutoren
- Einziehen 24/7 mit Hotelomaten



# Wohnheime in Kassel



## Wohnheim Weserstraße



**Mehr Wohnheim-Infos  
gibt's online:**



[www.studierendenwerk-kassel.de/wohnen/wohnheimstandorte](http://www.studierendenwerk-kassel.de/wohnen/wohnheimstandorte)



## Ihr Weg ins Wohnheim?

- Schnell sein
- Wichtig: Nur mit Antrag kommen Sie auf die Bewerbungsliste für einen Wohnheimplatz
- Deswegen: Online-Antrag früh stellen – auch wenn Sie noch keinen Studienplatz sicher haben
- **[www.studierendenwerk-kassel.de/wohnheimantrag](http://www.studierendenwerk-kassel.de/wohnheimantrag)**
- Der Antrag ist unverbindlich



## Unsere Wohnungsboerse

- Keine Lust auf Wohnheim? Wir vermitteln auch Angebote privater Vermieterinnen und Vermieter!
- Keine Vermittlungsgebühr
- Breite Auswahl: Leere oder möblierte Wohnungen, Zimmer sowie WG-Zimmer
- **[www.studierendenwerk-kassel.de/wohnungsboerse](http://www.studierendenwerk-kassel.de/wohnungsboerse)**



## Beratung – Kurzfristig und kostenlos

- Psychologische Beratung
- Sozial- und Studienfinanzierungsberatung
- Beratung internationaler Studierender



## Studieren mit Kind – Wir unterstützen

- Kita „Hopla-Kinderhaus“ in Kassel
- Flexible Kinderbetreuung „studykidscare“
- Kostenlose Mensaessen für unter sechsjährige Kinder von Studierenden
- Erfahrene Beratung



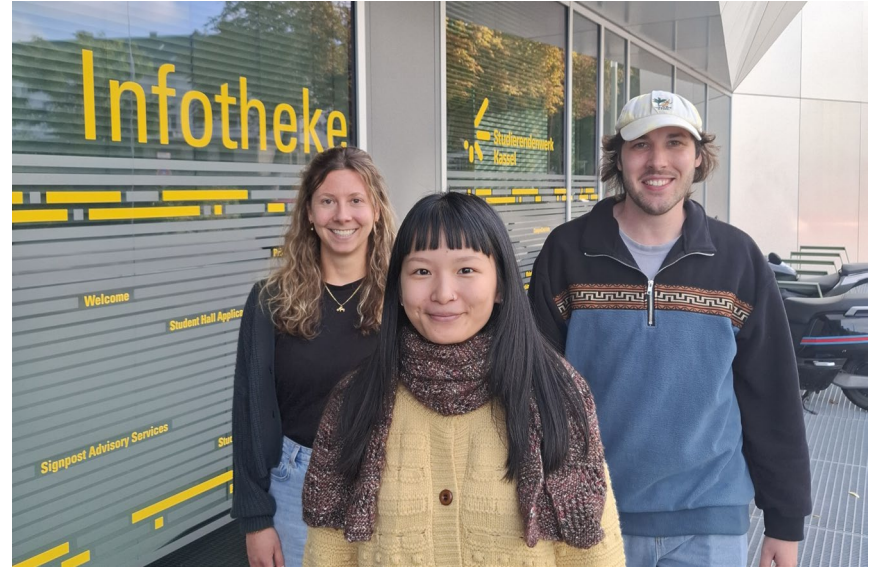
## Essen und Trinken auf dem Campus

- Mensen und Cafeterien in Kassel und Witzenhausen
- Tägliche Versorgung an nahezu jedem Uni-Campus
- Auch vegan, Bio und regional



## Fragen? Unsere Infotheke!

- Telefon: 0561 804 2552
- [infotheke@studierendenwerk.uni-kassel.de](mailto:infotheke@studierendenwerk.uni-kassel.de)
- Vor Ort im Campus Center, im Erdgeschoss
- Montag bis Donnerstag: 10-15 Uhr und  
Freitag: 10-12 Uhr



**HUNGER?  
POPUP-MENSA FÜR  
EUCH IM MORITZ**

**AB 11.15  
BIS 14 UHR**



**DIREKT NEBEN DEM CAMPUS CENTER  
- HALTET AUSSCHAU NACH DEN  
BUNTEN BALLONS**

**WICHTIG - HIER  
ZAHLT IHR BAR  
- SONST NUR  
CAMPUSCARD**

**BURGER + POMMES  
KLASSISCH, VEGETARISCH,  
VEGAN 5 EURO**

**GROSSE  
POMMES  
3 EURO**

**XXL-MUFFIN  
2 EURO**

