

17. Februar 2026

# Studienfinanzierung mit Stipendien

Team Sozial- und Studienfinanzierungsberatung  
Anja Sajonz und Concetta Mugavero

Sie finden die Präsentation unter:

[www.studierendenwerk-kassel.de/stipendien](http://www.studierendenwerk-kassel.de/stipendien)



# Vorstellung

Seite 2

- Anja Sajonz und Concetta Mugavero, Team Sozial- und Studienfinanzierungsberatung, Studierendenwerk Kassel
- Daniela Szyska, Deutschlandstipendium, UniKasselTransfer
- Philipp Schneider, Stipendiat der Stiftung des deutschen Volkes
- Luzie Pfeil, Stipendiatin der Heinrich-Böll-Stiftung
- Helena Schulz, Stipendiatin der Friedrich-Ebert-Stiftung
- Olga Makarowa, Stipendiatin der Konrad-Adenauer-Stiftung
- Yvonne Gajer, ArbeiterKind.de

# Was gibt's beim Studierendenwerk?

- Hochschulgastronomie
- BAföG
- **Beratungsangebote**
- Studentisches Wohnen
- Besondere Angebote für internationale Studierende
- Kinderbetreuung



# Stipendien – eine Säule der Studienfinanzierung

- Unterstützung der Eltern
- Kindergeld
- Jobben
- BAföG
- **Stipendien**
- Kredite
- Wohngeld oder andere Sozialleistungen?  
(Nur in besonderen Fällen)



# Stipendien – ein Überblick

Seite 5

- Stipendien sind in der Regel ein **Zuschuss**, d.h. geschenkt
- Es gibt 13 große **Begabtenförderungswerke**. Diese fördern ca. 2% aller Studierenden
- Aufstiegsstipendium (mit sehr guter Ausbildung und Berufserfahrung)
- Deutschlandstipendium (ca. 1%)
- Und über 2200 weitere, meist regionale Stiftungen oder Firmen, die man in **Stipendiendatenbanken** finden kann (die zusammen etwa weitere 2% der Studierenden fördern)
- Stipendien für Auslandsaufenthalte
- ...

# Die 13 Begabtenförderungswerke

Seite 6

- Gefördert vom Bundesministerium für Bildung und Forschung
- Zu finden unter [www.stipendiumplus.de](http://www.stipendiumplus.de)
- Es gibt eine Voll- oder Teilförderung (analog dem BAföG-Satz) plus eine Studienkostenpauschale von 300 Euro monatlich und auch eine ideelle Förderung (nützliches Netzwerk + Workshops...)
- Nicht nur die Noten zählen! Soziales oder politisches Ehrenamt als Chance! Der Dreiklang aus **Engagement**, überdurchschnittlichen Noten (< 2,5 von Vorteil) und Persönlichkeit muss stimmen
- Gesucht werden **kluge Köpfe** mit eigener **Persönlichkeit**, die sich in eine bunte Gesellschaft einbringen

# Die 13 Begabtenförderungswerke

Seite 7

## Politische Stiftungen\*

- Friedrich-Ebert-Stiftung (SPD-nah)
- Friedrich-Naumann-Stiftung für die Freiheit (FDP-nah)
- Hanns-Seidel-Stiftung (CSU-nah)
- Heinrich-Böll-Stiftung (BÜNDNIS 90/DIE GRÜNEN-nah)
- Konrad-Adenauer-Stiftung (CDU-nah)
- Rosa-Luxemburg-Stiftung (DIE LINKE-nah)

\*Für die Bewerbung muss man **kein** Parteimitglied sein



# Die 13 Begabtenförderungswerke

Seite 8

## Die religiösen Begabtenförderungswerke

- Avicenna-Studienwerk (Muslimisch)
- Bischöfliche Studienförderung Cusanuswerk (Katholisch)
- Ernst Ludwig Ehrlich Studienwerk (Jüdisch)
- Evangelisches Studienwerk e.V. Villigst (Evangelisch)



# Die 13 Begabtenförderungswerke

Seite 9

## Die von Sozialpartnern getragenen Förderungswerke

- Hans-Böckler-Stiftung des Deutschen Gewerkschaftsbundes
- Stiftung der Deutschen Wirtschaft (mit extra Programm für Lehramtsstudierende)

## Politisch, konfessionell und weltanschaulich unabhängiges Begabtenförderungswerk

- Studienstiftung des deutschen Volkes



# Wo finde ich Informationen?

Seite 10

- In den **Stiftungs- bzw. Stipendiendatenbanken**
- In der PDF-Datei **Stipendienrecherche** auf unserer Homepage:  
[www.studierendenwerk-kassel.de/stipendien](http://www.studierendenwerk-kassel.de/stipendien)
- Beim Stipendienkompass [www.stipendienkompass.de](http://www.stipendienkompass.de)
- Bei ELFI [www.sumo.elfi.info](http://www.sumo.elfi.info)
- Interviews mit Stipendiat:innen bei Arbeiterkind.de  
[www.arbeiterkind.de/studium-finanzieren/stipendien](http://www.arbeiterkind.de/studium-finanzieren/stipendien)
- [www.applicaid.org/](http://www.applicaid.org/)

# Stipendiendatenbanken

- [www.daad.de](http://www.daad.de) für Auslandsaufenthalte sowie für internationale Studierende (Hrsg. Deutscher Akademischer Austauschdienst)
- Das Problem: Es gibt nicht die eine allumfassende übersichtliche Datenbank, sondern private Adressen oder Stipendiendatenbanken, die auch Mailadressen erfragen oder Bankprodukte vermarkten wollen...
- [www.e-fellows.net/Stipendien](http://www.e-fellows.net/Stipendien)
- [www.mystipendium.de/stipendienverzeichnis](http://www.mystipendium.de/stipendienverzeichnis)

# Gut zu wissen:

- Die Stipendien der Begabtenförderungswerke können anders als das BAföG mit **Wohngeld** kombiniert werden
- Tipps zu **Motivationsschreiben** gibt es z.B. bei [e-fellows.net](http://e-fellows.net) und [karrierebibel.de](http://karrierebibel.de)
- **Beratung** gibt's in der Studienfinanzierungsberatung des Studierendenwerks

# Team Sozial- und Studienfinanzierungsberatung

Anja Sajonz

Schwerpunkte: Stipendien und Studienkredite

Offene Sprechzeit im Campus Center, 3. Stock,  
Raum 3345, Mo + Do von 10-12 Uhr  
und nach Vereinbarung Tel: 0561 804-2247

[www.studierendenwerk-kassel.de/studienfinanzierung](http://www.studierendenwerk-kassel.de/studienfinanzierung)

Seite 13



# Team Sozial- und Studienfinanzierungsberatung

Concetta Mugavero und Mike Pillardy

Schwerpunkt: Orientierungshilfe und Unterstützung in Bezug auf Sozialleistungen

Offene Sprechzeit im Campus Center, 3. Stock, Raum 3342, Mo + Do von 10-12 Uhr und nach Vereinbarung Tel: 0561 804-2800

[www.studierendenwerk-kassel.de/sozialberatung](http://www.studierendenwerk-kassel.de/sozialberatung)



# Deutschlandstipendium

Seite 15

**300 Euro** monatliche Förderung (ergänzend zum BAföG)


An der Universität Kassel:

- Für alle eingeschriebenen Studierenden in der Regelstudienzeit
- Bewerbungen nur zu Beginn des Wintersemesters möglich
- Bei der Auswahl werden neben den bisher erbrachten **Leistungen** und dem persönlichen **Werdegang** auch die **Bereitschaft Verantwortung zu übernehmen** oder **besondere soziale, familiäre oder persönliche Umstände** berücksichtigt.
- [www.uni-kassel.de/deutschlandstipendium](http://www.uni-kassel.de/deutschlandstipendium)

- **Wen suchen wir?** Leistungsfähige, ehrenamtlich Engagierte und motivierte Studierende, Prinzip: Leistung-Initiative-Verantwortung
- Ältestes und größtes Begabtenförderungswerk (15.000 Geförderte) politisch, religiös und weltanschaulich unabhängig
- **Bewerbung:**
  - Schulvorschlag, aktiv auf Schulleitung zugehen, danach Auswahlseminar
  - Vorschlag durch Dozierende oder Prüfungsamt, Auswahlseminar
  - Selbstbewerbung im Januar/Februar des ersten Semesters, Auswahltest
- **Kontakt & Informationen:** [www.studienstiftung.de](http://www.studienstiftung.de)
- **Förderung:** finanziell: 300 € Studienkostenpauschale + (BAföG)  
ideell: Akademien, Sprachkurse, Wochenendseminare, Vertrauensdozierende, Regionalgruppen,...

# Heinrich-Böll-Stiftung

Seite 17

- **Grünen-nah**, aber man braucht KEINE Parteimitgliedschaft oder ähnliches
  - **Anforderungen:** Hochschulzugangsberechtigung, passende Werte, Engagement.
  - **Schwerpunkte:** Demokratieförderung und Menschenrechte, Ökologie Nachhaltigkeit, Geschlechtergerechtigkeit und Antidiskriminierung, Kunst und Kultur
  - Fokus: Frauen, vor allem in den MINT-Fächern; Studierende und Promovierende mit Migrationsgeschichte/People of Color; Geflüchtete; Erstakademiker\*innen; Studierende an Hochschulen für angewandte Wissenschaften
  - Bewerbungen:
  - **Frühjahr 2026:** 15.01.2026 bis 01.03.2026
  - **Herbst 2026:** 15.07.2026 bis 01.09.2026
  - Bis zum dritten Fachsemester
- 

# Friedrich-Ebert-Stiftung

Seite 18

- SPD-nah (Parteimitgliedschaft ist keine Voraussetzung für die Bewerbung)
- **Anforderungen:** Hochschulzugangsberechtigung, den Werten der Stiftung entsprechendes **gesellschaftlichen Engagement** (z.B. Jusos, SPD, Schulsprecher\*in, Mitarbeit in Jugendarbeit, Verbänden und NGOs)
- **Bewerbungen (Schüler\*innen):** Bis 30.04. online für das SS 2026
- **Bewerbungen (Student\*innen):** jederzeit nach Erhalt der ersten Leistungsnachweise (Noten), spätestens drei Semester vor dem Ende der Regelstudienzeit
- **Kontakt:** [helenaschulz01@gmail.com](mailto:helenaschulz01@gmail.com)
- **Infos** und Bewerbung unter <https://www.fes.de/studienfoerderung/bewerbung>
- **Online-Botschafter\*innen:** <https://www.fes.de/studienfoerderung/botschafter-innen>

# Konrad-Adenauer-Stiftung

Seite 19

**Engagiere dich für die Zukunft – Gemeinsam.Demokratie.Gestalten.**

## Wen wir suchen:

- besonders motivierte, engagierte junge Menschen
- Interesse an Ehrenamt, Verantwortung übernehmen
- christlich-demokratische Wertevorstellungen



## Bewerbung: (Eigeninitiative)

bis 15. Januar oder 15. Juli

Weitere Infos und Bewerbung unter [www.kas.de](http://www.kas.de)

## Das bieten wir:

Ideelle Förderung (Seminare, individuelle Betreuung, Hochschulgruppen, etc.)

Finanzielle Förderung (mind. 300€, mit BAföG deutlich mehr)

# ArbeiterKind.de – Für alle, die als Erste in der Familie studieren

- die Engagierten von ArbeiterKind.de unterstützen bei der Stipendienbewerbung
- wir vergeben selbst keine Stipendien, aber informieren über Finanzierungsmöglichkeiten
- wir begleiten beim Studieneinstieg, bieten Web-Seminare an und sind für euch und eure Fragen da
- alle Angebote sind kostenlos!
- die Engagierten in Kassel sind erreichbar über [kassel@arbeiterkind.de](mailto:kassel@arbeiterkind.de)
- mehr Infos: [www.arbeiterkind.de](http://www.arbeiterkind.de) oder bei Instagram [arbeiterkind.de\\_hessen](https://www.instagram.com/arbeiterkind.de_hessen)



**Service rund ums Studium.  
Vom Studierendenwerk.  
Dem Hochschuldienstleister.**

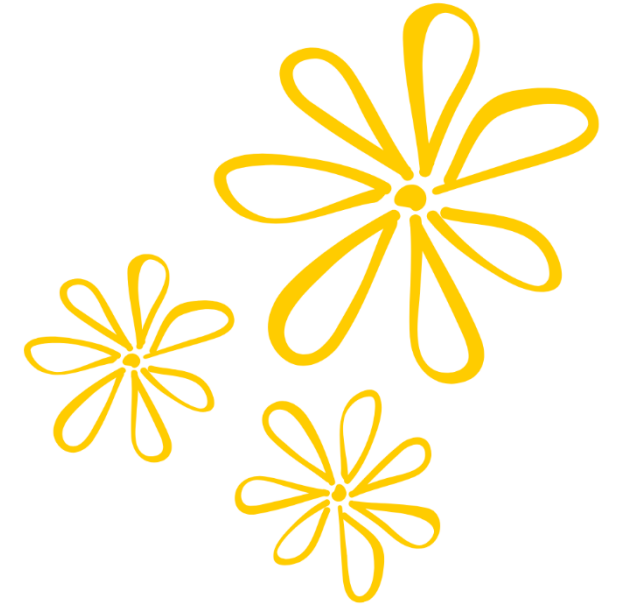
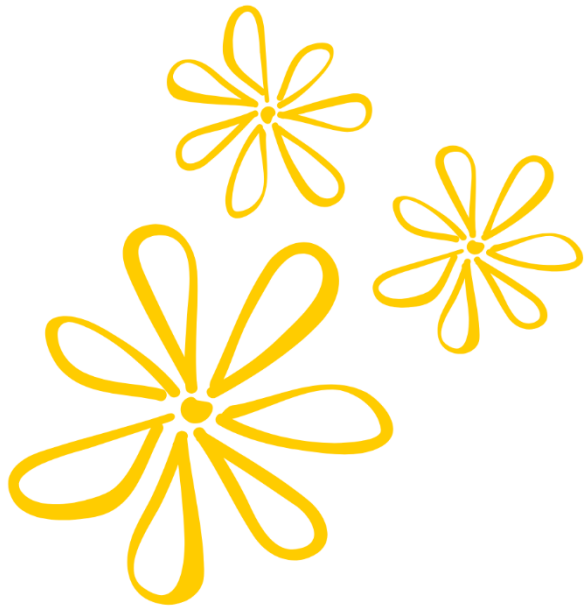
[www.studierendenwerk-kassel.de](http://www.studierendenwerk-kassel.de)



# Studienfinanzierung mit Stipendien

**DANKE**

**Für Ihre Aufmerksamkeit**



17. Februar 2026

# Studienfinanzierung mit Stipendien

Team Sozial- und Studienfinanzierungsberatung  
Anja Sajonz und Concetta Mugavero

Sie finden die Präsentation unter:

[www.studierendenwerk-kassel.de/stipendien](http://www.studierendenwerk-kassel.de/stipendien)

